

# PARQUE DE BOMBEROS

Villarejo de Salvanes

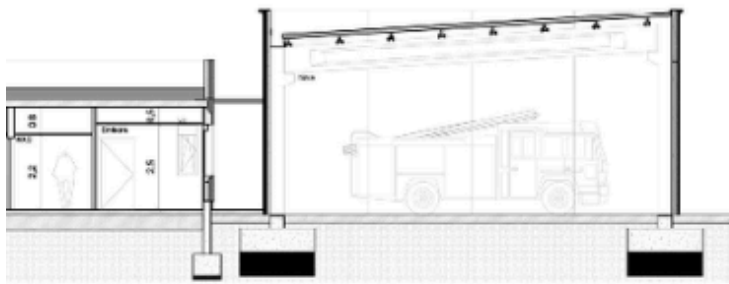
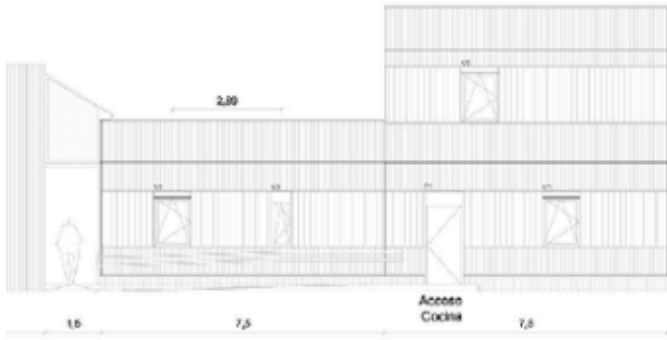


Comunidad  
de Madrid

CONSEJERÍA DE PRESIDENCIA,  
JUSTICIA Y ADMINISTRACIÓN LOCAL



**PLANIFICA**  
MADRID



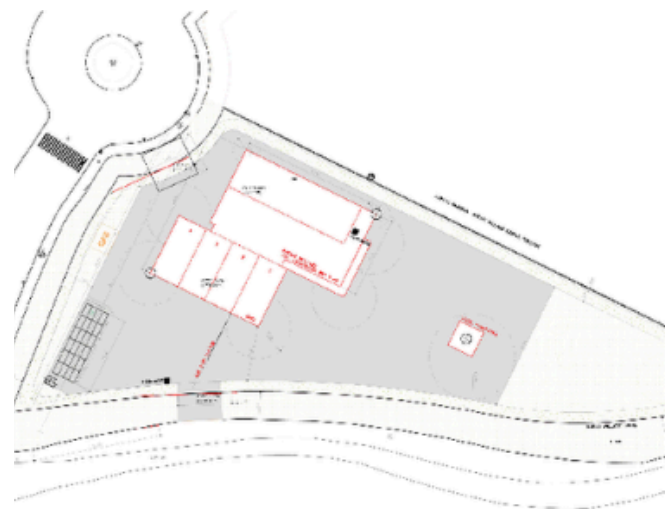
## DESCRIPCIÓN

La construcción prevista para este parque tendrá una superficie de casi 1.000 m<sup>2</sup> sobre una parcela de 4.669 m<sup>2</sup>. Dispondrá igualmente de un área de vivienda y dependencias, así como otra para el aparcamiento, mantenimiento y limpieza de los distintos vehículos y elementos que utilizan y una torre de maniobras

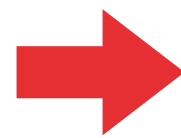
La finalidad principal de la construcción de estas nuevas bases del cuerpo de emergencia es que el 90% de la población de la región pueda ser atendida en caso necesario por los profesionales de la extinción de incendios en un plazo máximo de 10 minutos y los daños que puedan producirse sean los menores posibles.

## GESTIÓN

La construcción del nuevo Parque de Bomberos en Villarejo de Salvanes gestionada por PLANIFICA MADRID



# PANELES MULTIMEDIA



---

## 01 LOCALIZACIÓN

