

SUS-AE.1.ESTE PARQUE INDUSTRIAL DE MECO

SUELO INDUSTRIAL



parcela

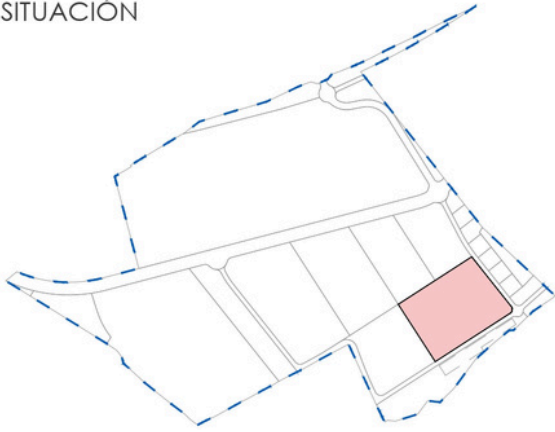
IL-1.06

Pendiente de urbanizar

**PROYECTO DE REPARCELACIÓN SECTOR
SUS-AE.1.ESTE | MECO | MADRID**

**PARCELA
IL-1.06**

SITUACIÓN



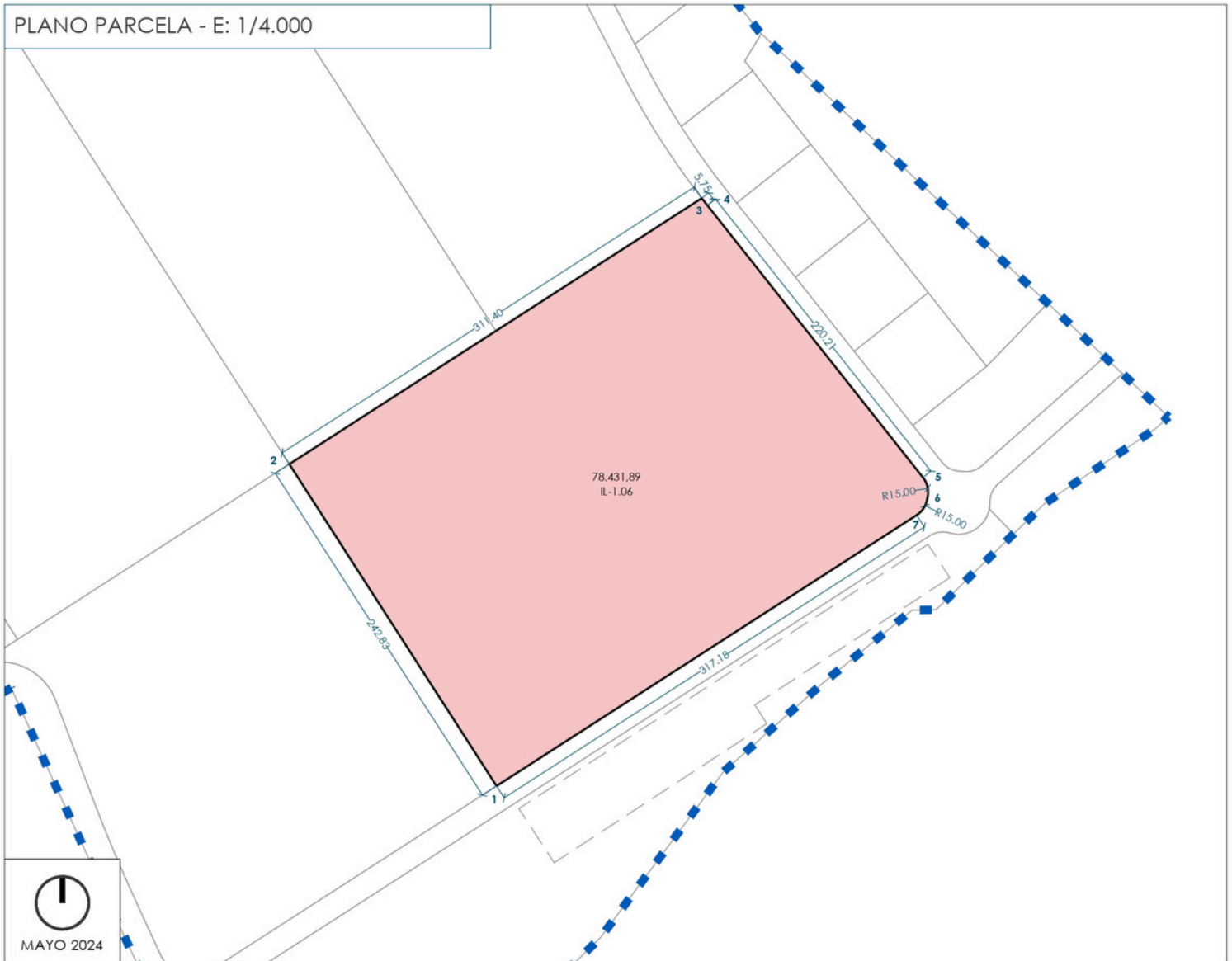
FINCA RESULTANTE	ADJUDICATARIO	SUPERFICIE	EDIFICABILIDAD
IL-1.06	Planifica Madrid, Proyectos y Obras M.P., S.A.	78.431,89 m ² s	37.744,30 m ² c

DESCRIPCIÓN: Parcela urbana con una superficie de 78.431,89 m² y un perímetro de 1.124,45 m de forma sensiblemente rectangular situada en el Sector SUS AE1 Este del PGOU de Meco.

USO: Industria Logística (IL)

LINDA: Norte: En línea recta de 311,40 m de longitud con parcelas IL-1.03 e IL-1.04.
Sur: En línea recta de 317 m de longitud con vial RV-3.
Este: En línea quebrada de 253,03 m de longitud con vial RV-3.
Oeste: En línea recta de 242,83 m de longitud con parcela IL-1.05.

PLANO PARCELA - E: 1/4.000



	X	Y
1	473238.2750	4486150.5069
2	473106.7615	4486354.6444
3	473368.5380	4486523.2913

	X	Y
4	473372.0820	4486518.7683
5	473508.8757	4486346.2056

	X	Y
6	473511.6544	4486332.8739
7	473504.9151	4486322.2871